

LA QUALITÉ DE L'EAU

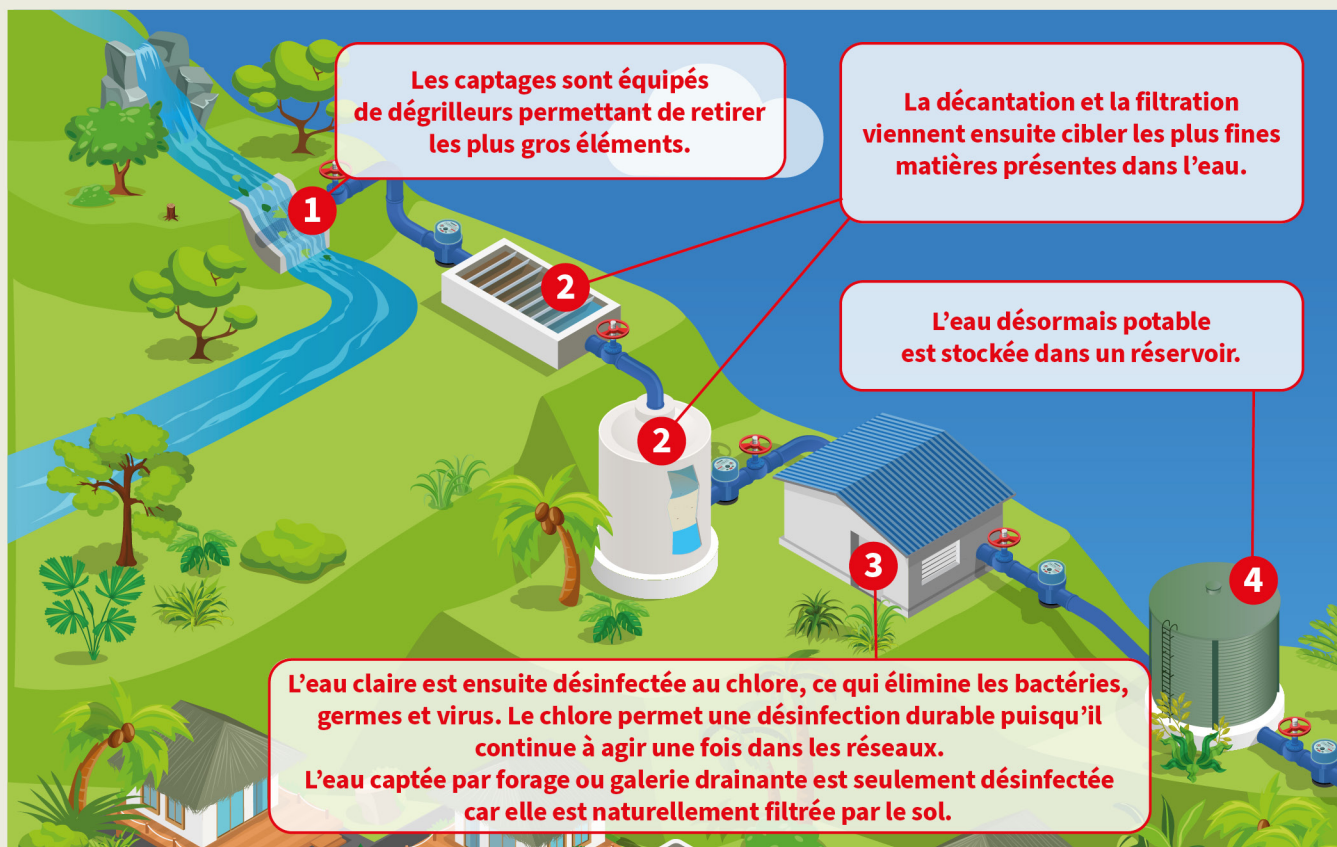


L'eau potable peut être bue par tous sans risque de porter atteinte à la santé de ceux qui la consomment.

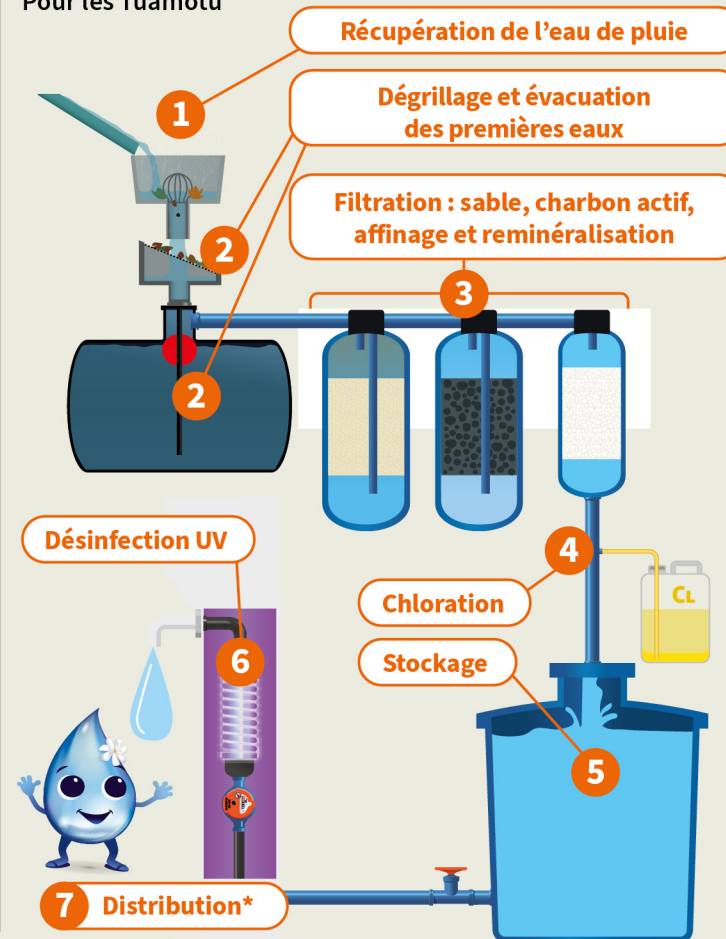
Boire une eau non potable c'est prendre des risques de tomber malade.

Comment rendre l'eau potable ?

Pour les îles hautes



Pour les Tuamotu



*Attention aux contenants utilisés pour récupérer l'eau : ils doivent être propres et n'ayant contenu que de l'eau.